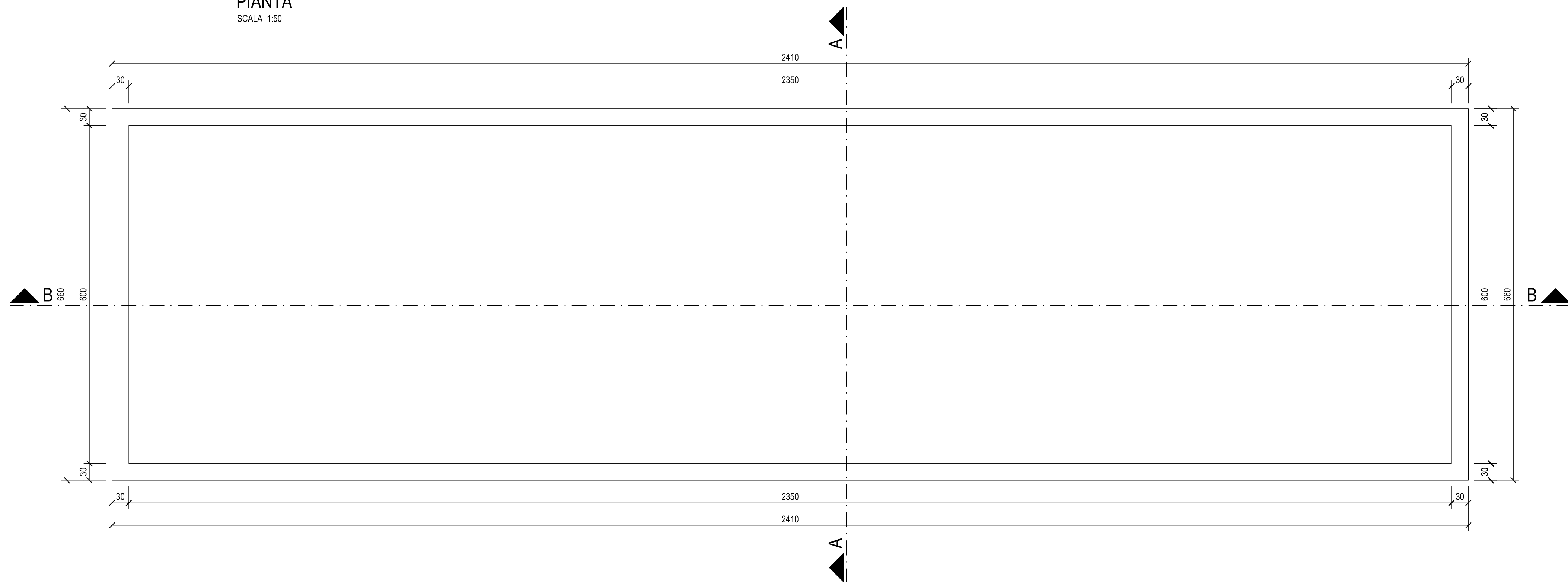
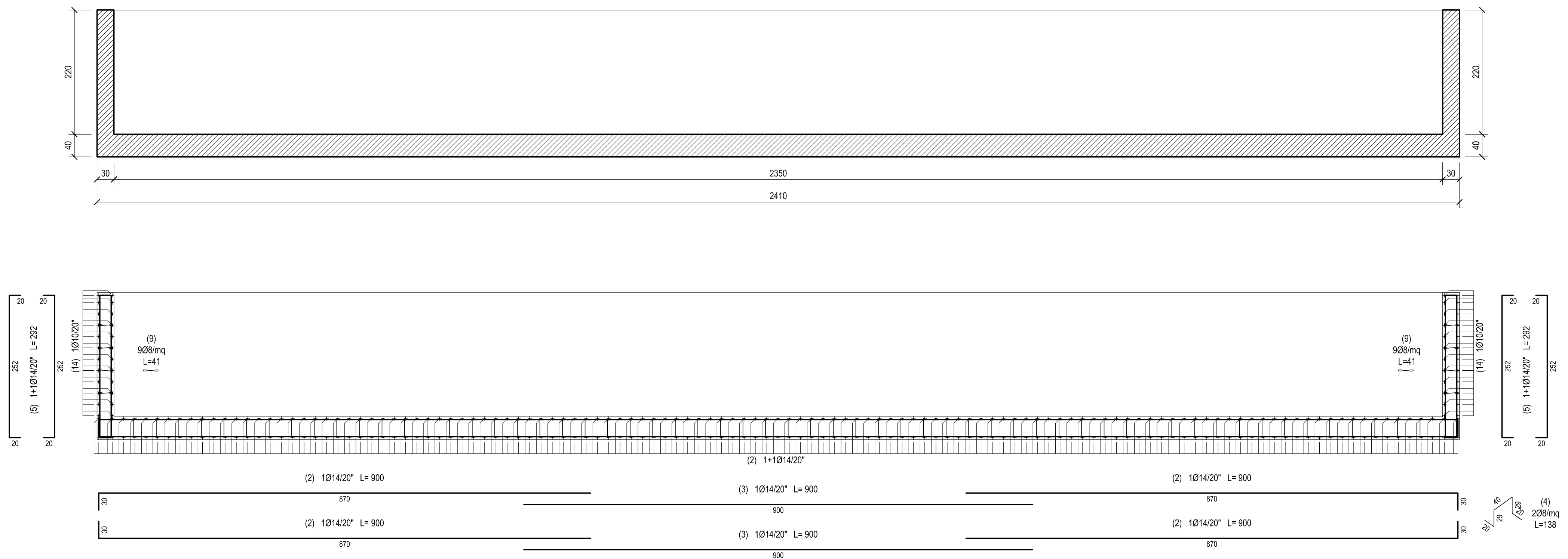


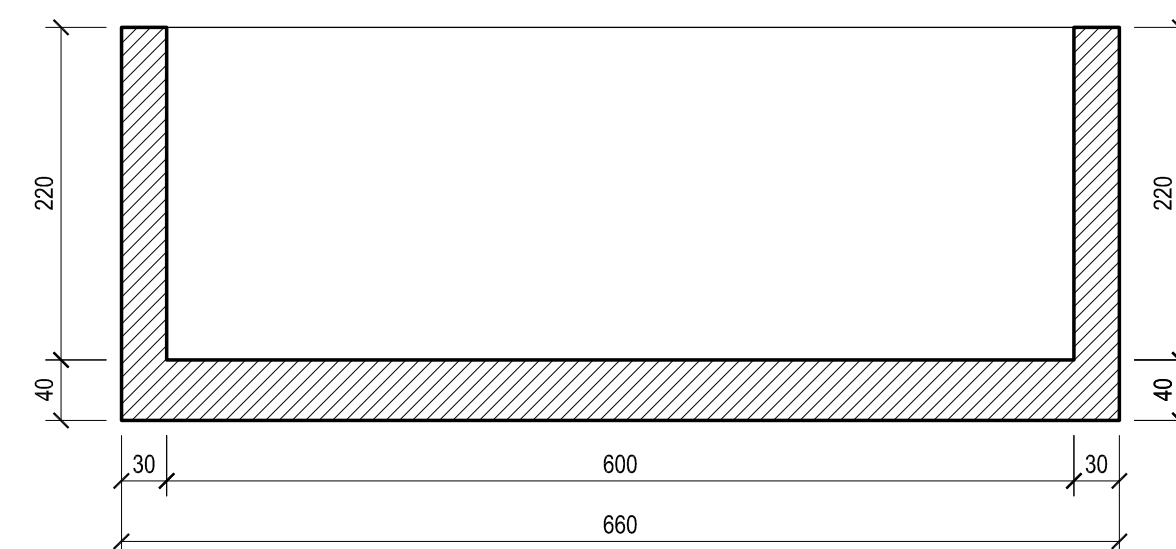
PIANTA
SCALA 1:50



SEZIONE B-B
SCALA 1:50



SEZIONE A-A
SCALA 1:50



ARMATURA (ml)					
Pos.	u.m.	Ø (mm)	L (m)	n.	Peso tot. Kg
1	m	14	7,22	242	2.110,67
2	m	14	9,00	132	1.435,10
3	m	14	9,00	66	717,55
4	m	8	1,48	318	185,43
5	m	14	2,92	600	2.116,42
6	m	10	9,00	96	533,09
7	m	10	9,00	48	266,54
8	m	10	7,02	48	207,90
9	m	8	0,41	1.163	168,63
TOTALE (kg)					7.761,38

VOLUME (mc)			
A (m)	B (m)	H (m)	Totale
24,10	6,00	0,40	63,62
24,10	2,20	0,30	15,81
24,10	2,20	0,30	15,81
6,00	2,20	0,30	3,96
6,00	2,20	0,30	3,96
TOTALE (mc)			103,36
INCIDENZA (mq/mc)			75,09

MATERIALI DA UTILIZZARE

- CALCESTRUZZO PER SOTTOFONDAZIONI: C12/15
- CALCESTRUZZO PER PLATEE E PARETI: C32/40
- CLASSE DI ESPOSIZIONE: XA2 + XC4
- SLUMP: S4
- DIAMETRO MAX INERTI: 32 mm
- FERRO PER CEMENTO ARMATO: B450C

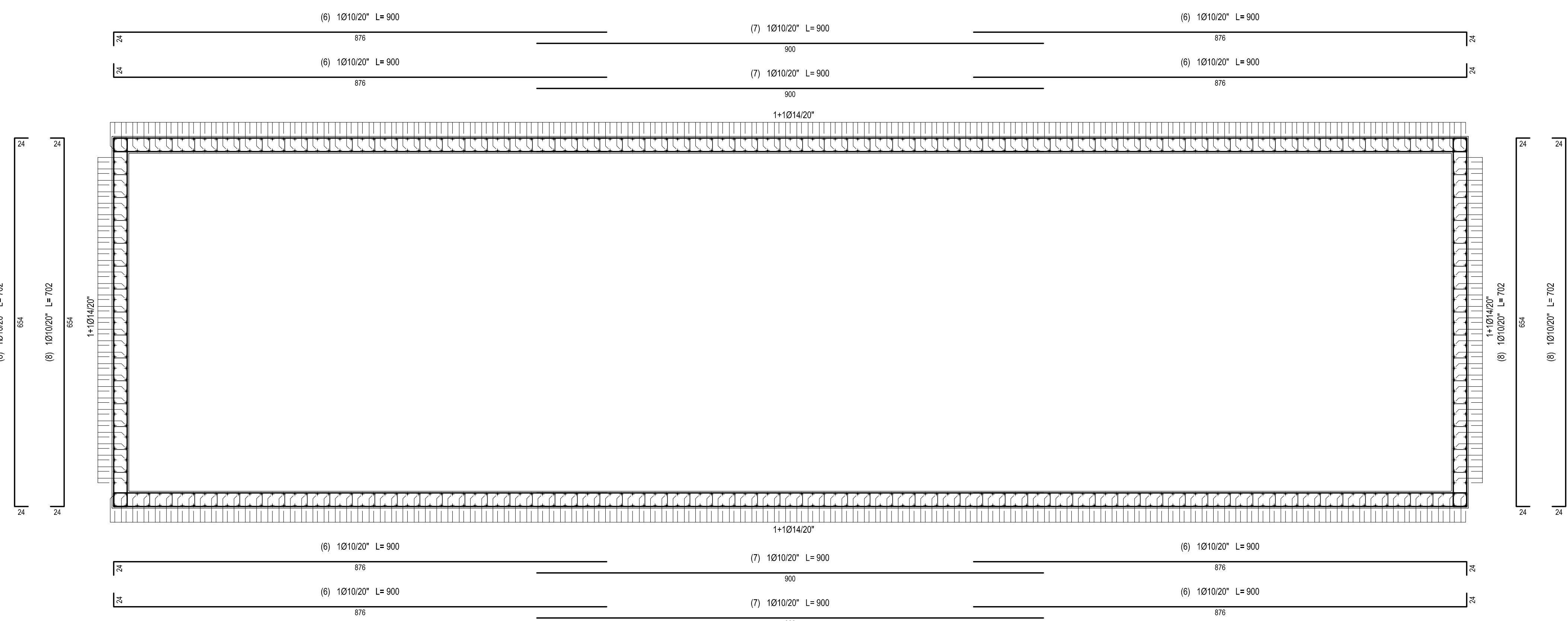
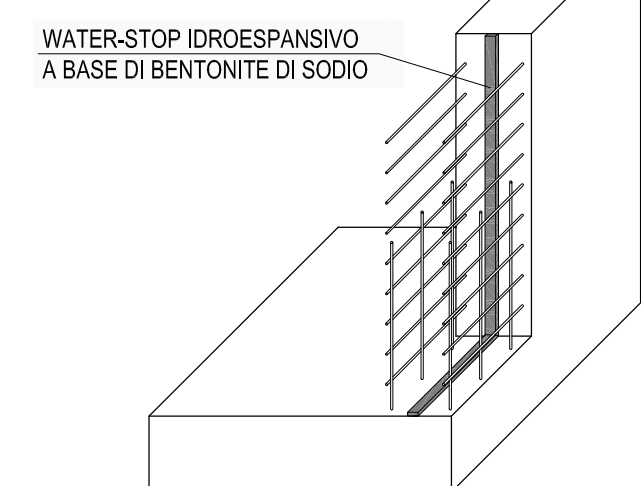
PRESCRIZIONI

- COPRIFERRO: 3,0 cm
- SOVRAPPOSIZIONE MINIMA DA RISPETTARE: 500
- LE ARMATURE DOVRANNO RISULTARE ELETTRICAMENTE CONTINUE

PRESCRIZIONI PARTICOLARI

- Le riprese di getto dovranno essere realizzate applicando, prima del secondo getto, un giunto WATER-STOP, applicando sulla superficie del getto precedente un profilo estraibile idroespansivo per la tenuta idraulica dei giunti di ripresa del tipo Sika Swell S-2 (VP) o similare; tale profilo potrà essere estruso in opera mediante le comuni pistole per sigillanti professionali.

GIUNTO DI RIPRESA



Comune di Trani

Regione Puglia



OPERE DI MESSA IN SICUREZZA DEI LOTTI I, II, III
DISCARICA PER RSU SITA IN TRANI E DENOMINATA "PURO VECCHIO"

CIG: 7060424E30

PROGETTO ESECUTIVO

COMMITTENTE:
AZIENDA MUNICIPALE IGIENE URBANA
Comune di Trani
Via Beaufort, 161 - Trani
P.Z. 064790723



PROGETTO:
Studio Romanazzi-Bosca e Associati s.r.l.
Via Beaufort, 161 - Trani - Tel. 0884/212121 - Fax 0884/212122

Prof. Ing. Eligio ROMANAZZI
Dott. Ing. Giovanni F. BOSCA
Dott. Ing. Sebanino GIOTTA
Dott. Ing. Fabio PACCAPELO

Ing. Federico Cangialosi

Ing. Gianluca Intini

Dott. geol. Vito Specchio

Ing. Vincenzo Catalucci

Ing. Gianluca Intini

Dott. geol. Vito Specchio

Ing. Federico Cangialosi

Ing. Gianluca Intini

Dott. geol. Vito Specchio

ALLEGATO EG.5 - ESTRAZIONE GAS DI DISCARICA E PERCOLATO

EG.5.6.2 SERBATOIO STOCCAGGIO PERCOLATO
CARPENTERIA E ARMATURA VASCA DI CONTENIMENTO

SCALA: 1:50

DATA: Aprile 2018

AGGIORNAMENTO	DATA	DESCRIZIONE