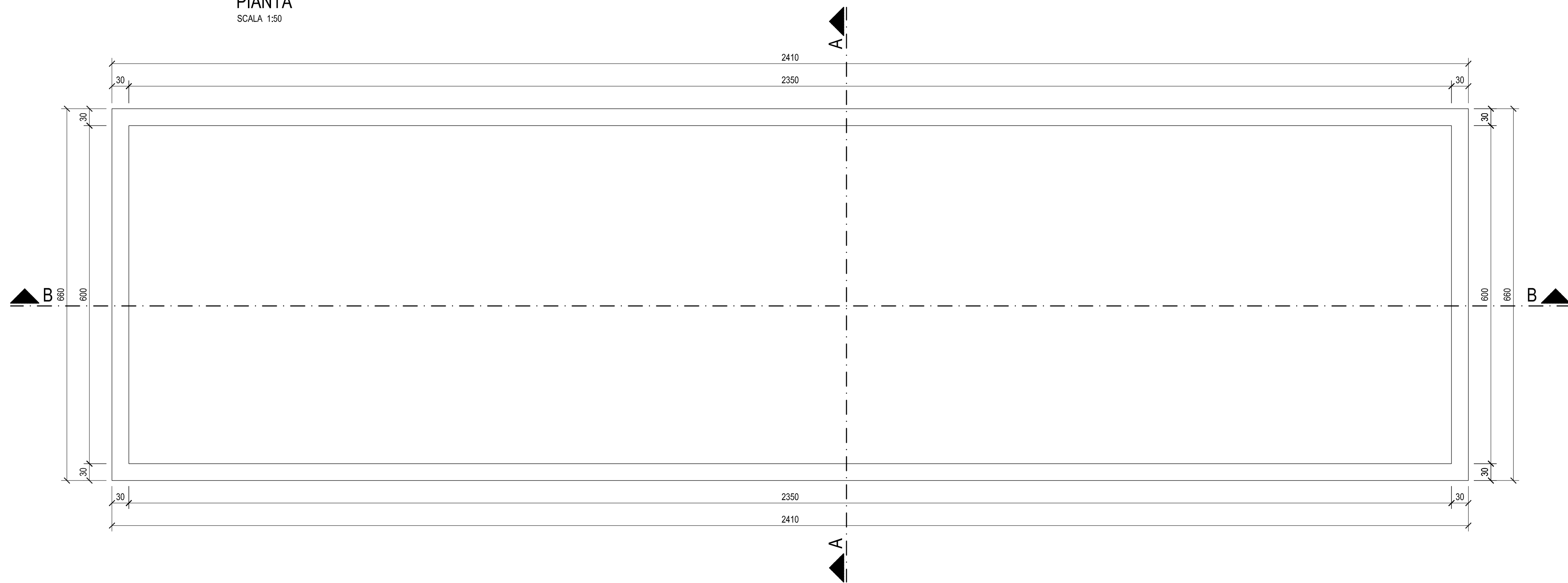
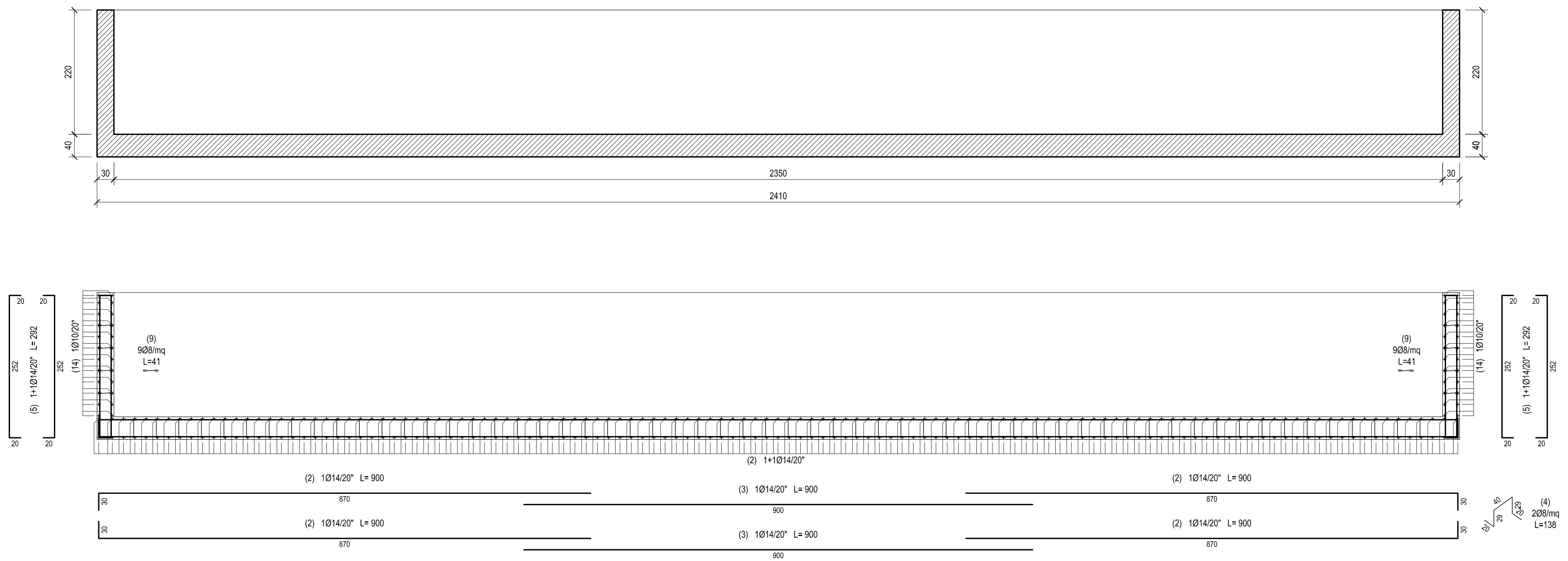


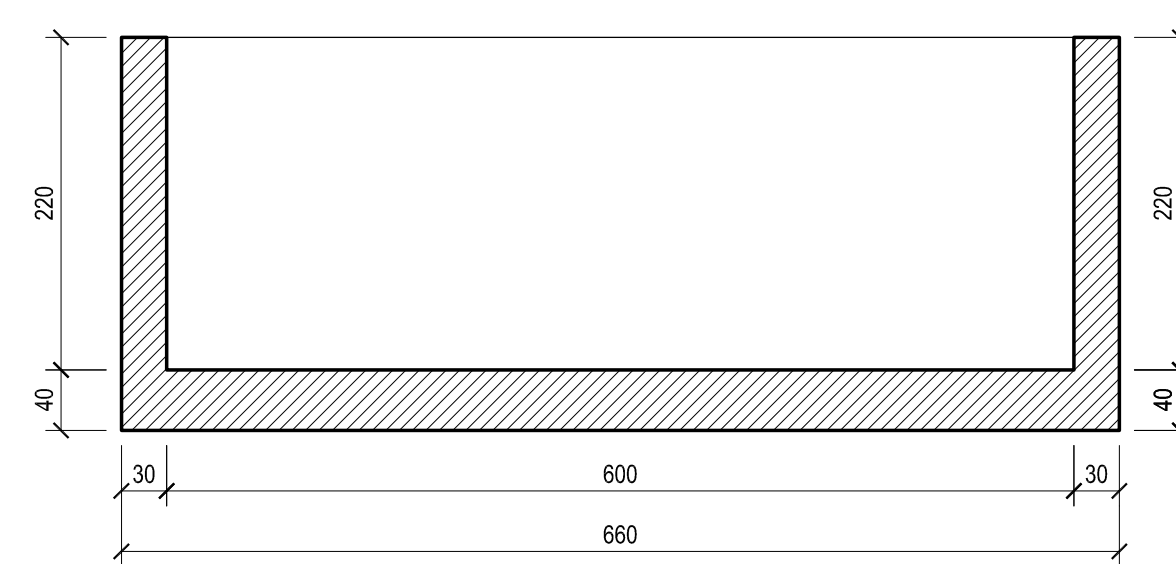
PIANTA
SCALA 1:50



SEZIONE B-B
SCALA 1:50



SEZIONE A-A
SCALA 1:50



ARMATURA (ml)					
Pos.	u.m.	Ø (mm)	L (m)	n.	Peso tot. Kg
1	m	14	7.22	242	2.110,87
2	m	14	9.00	132	1.435,10
3	m	14	9.00	66	717,55
4	m	8	1.48	318	185,43
5	m	14	2.92	600	2.116,42
6	m	10	9.00	96	533,09
7	m	10	9.00	48	266,54
8	m	10	7.02	48	207,90
9	m	8	0.41	1.163	168,63
TOTALE (kg)					7.761,38

VOLUME (mc)			
A (m)	B (m)	H (m)	Totale
24.10	6.00	0.40	63.62
24.10	2.20	0.30	15.81
24.10	2.20	0.30	15.81
6.00	2.20	0.30	3.96
6.00	2.20	0.30	3.96
TOTALE (mc)			103,36
INCIDENZA (mq/mc)			75,09

MATERIALI DA UTILIZZARE

- CALCESTRUZZO PER SOTTOFONDAZIONI: C12/15
- CALCESTRUZZO PER PLATEE E PARETI: C32/40
- CLASSE DI ESPOSIZIONE: XC4 + XC4
- SLUMP: S4
- DIAMETRO MAX INERTI: 32 mm
- FERRO PER CEMENTO ARMATO: B450C

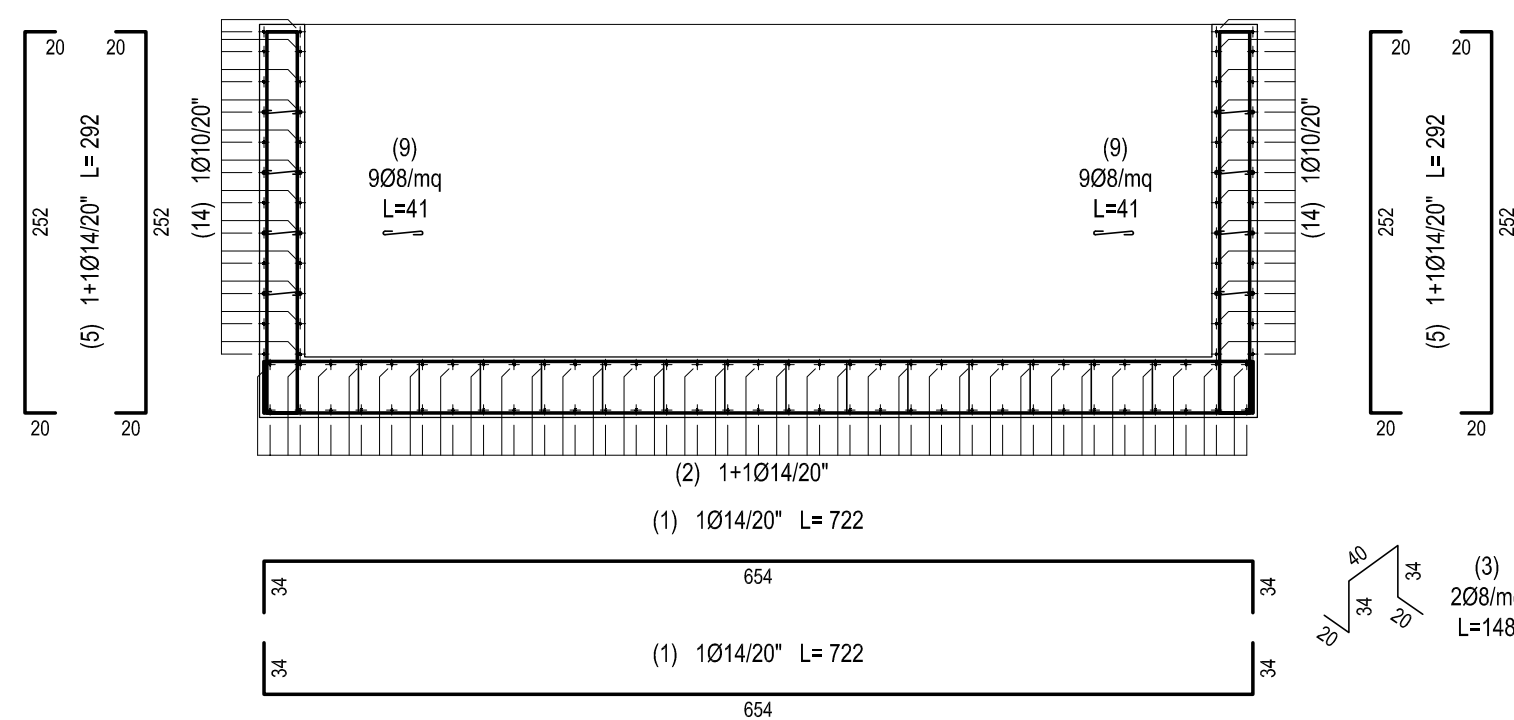
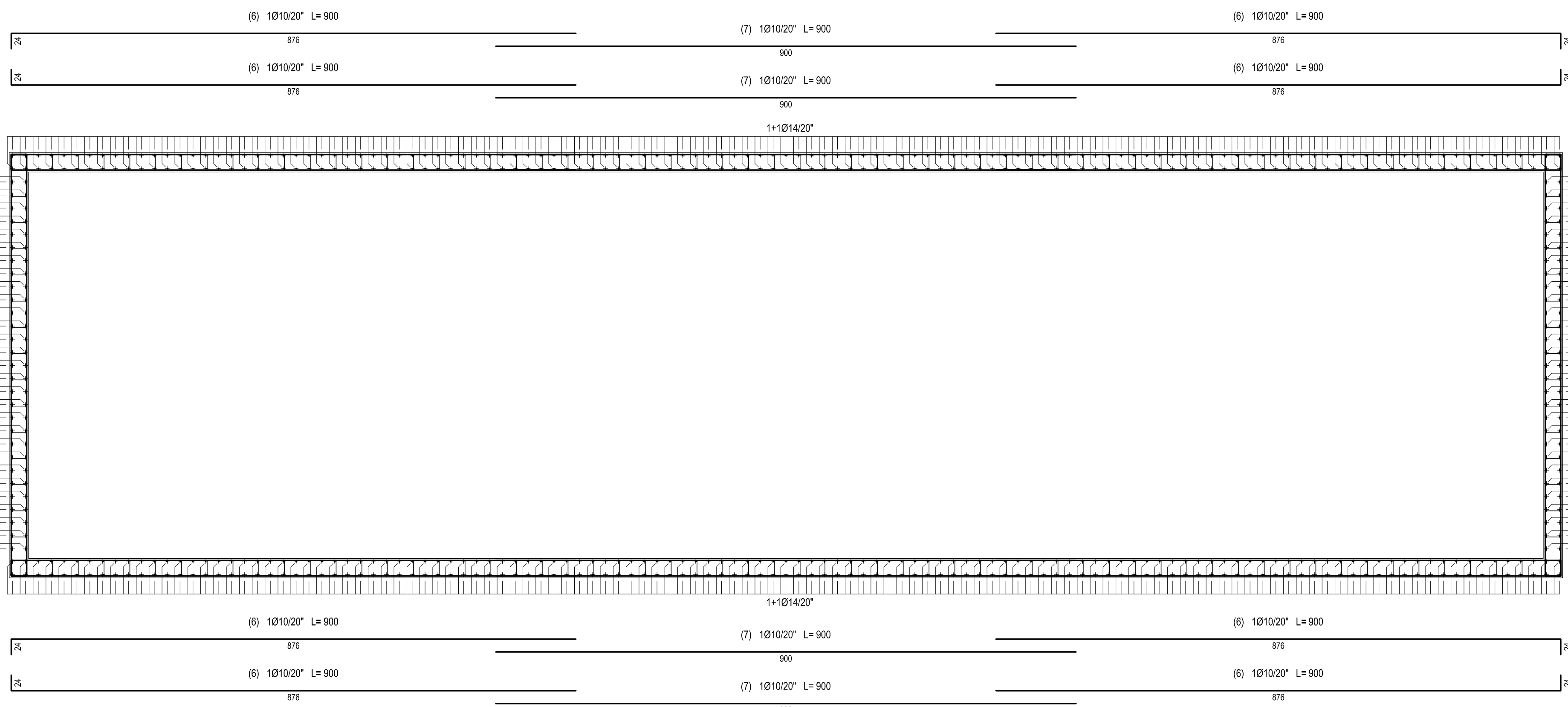
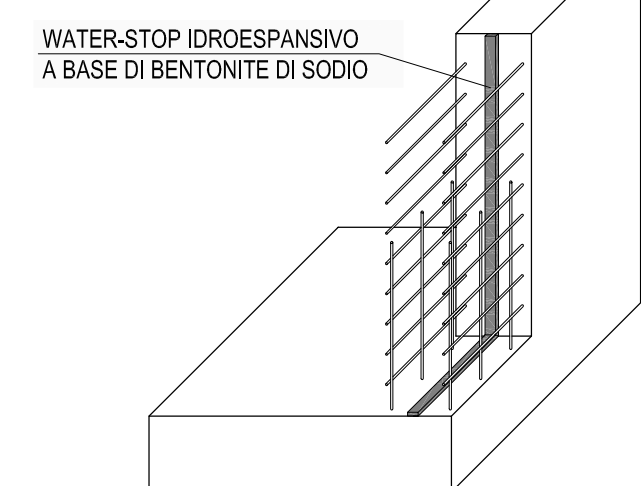
PRESCRIZIONI


- COPRIFERRO: 3.0 cm
- SOVRAPPOSIZIONE MINIMA DA RISPETTARE: 500
- LE ARMATURE DOVRANNO RISULTARE ELETTRICAMENTE CONTINUE

PRESCRIZIONI PARTICOLARI

- Le riprese di getto dovranno essere realizzate applicando, prima del secondo getto, un giunto WATER-STOP, applicando sulla superficie del getto precedente un profilo estraibile idrorepellente per la tenuta idraulica dei giunti di ripresa del tipo Sika Swell S-2 (VP) o similare; tale profilo potrà essere estruso in opera mediante le comuni pistole per sigillanti professionali.


GIUNTO DI RIPRESA





Comune di Trani

Regione Puglia



OPERE DI MESSA IN SICUREZZA DI EMERGENZA (MISE) DEI LOTTI I, II, III
DISCARICA PER RSU SITA IN TRANI E DENOMINATA "PURO VECCHIO"
CIG: 7060424E30

PROGETTO ESECUTIVO

<p>COMMITTENTE: AZIENDA MUNICIPALE IGIENE URBANA Comune di Trani Via Beaufort, 161 - Trani P.ZA 0646700723</p> <p>AMU TRANI</p>	<p>PROGETTO: Studio Romanazzi-Bosca e Associati s.r.l. Via Beaufort, 161 - Trani Prof. Ing. Eligio ROMANAZZI Dott. Ing. Giovanni F. BOSCA Dott. Ing. Sebastian GROTTO Dott. Ing. Fabio PACCAPELO</p> <p>Ing. Federico Cangialosi Ing. Gianluca Intini Dott. geol. Vito Specchio Ing. Vincenzo Catalucci Ing. Gianluca Intini Dott. geol. Vito Specchio</p>
---	--

ALLEGATO	EG.4 - ESTRAZIONE GAS DI DISCARICA E PERCOLATO	SCALA:	1:50
EG.4.6.2	SERBATOIO STOCCAGGIO PERCOLATO CARPENTERIA E ARMATURA VASCA DI CONTENIMENTO	DATA:	GIUGNO 2018
AGGIORNAMENTO	DATA	DESCRIZIONE	