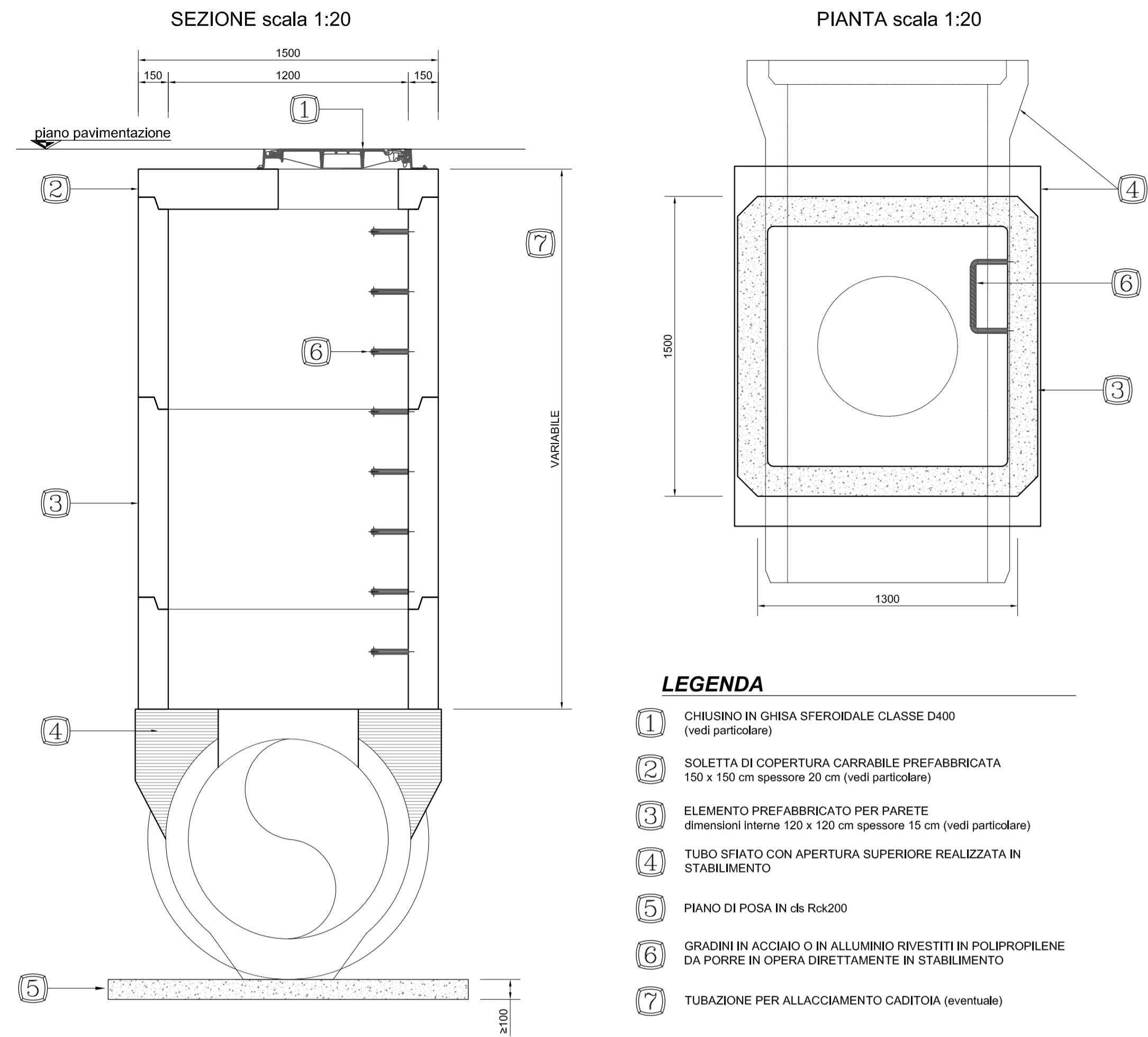
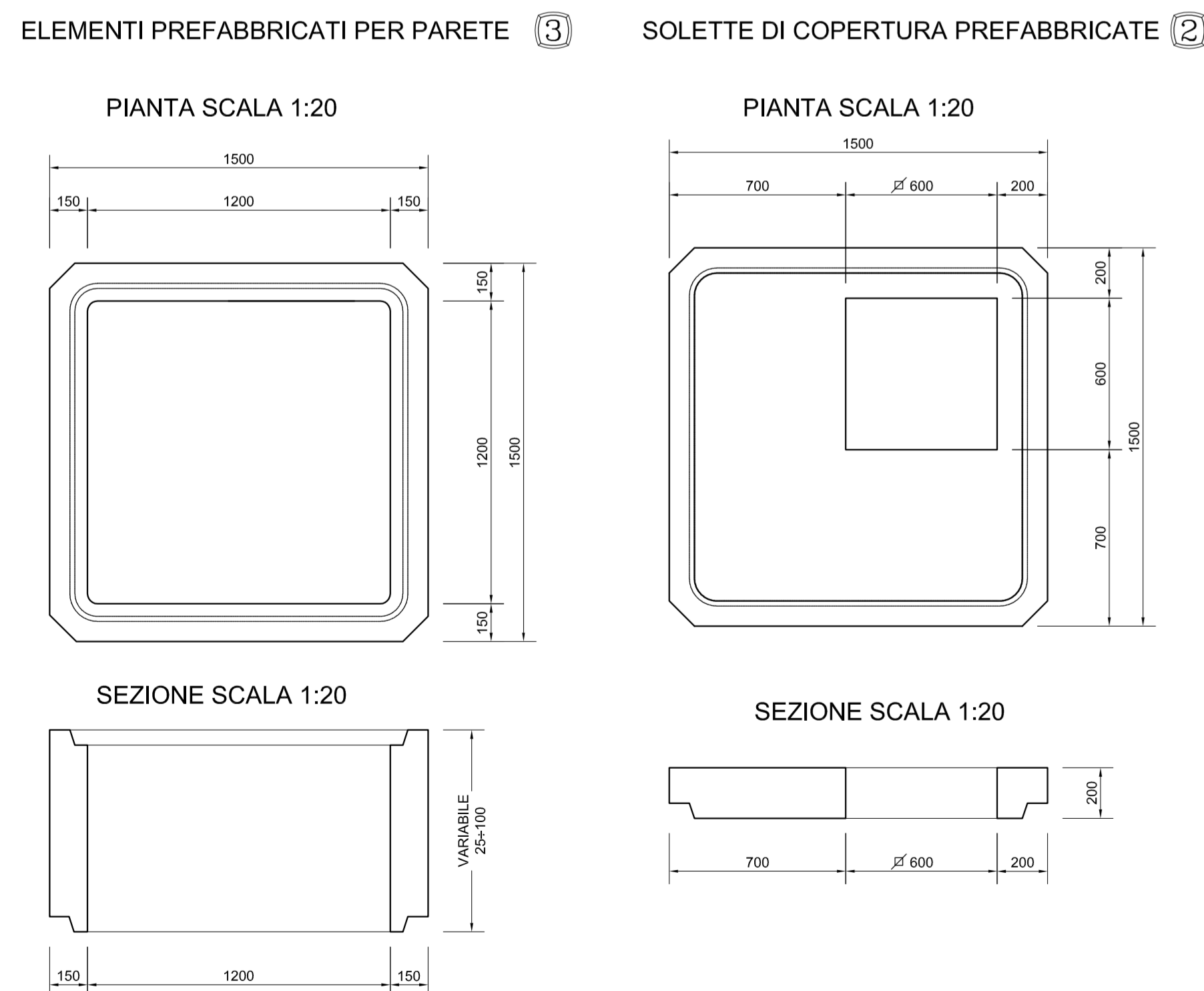


POZZETTO DI ISPEZIONE DI LINEA SU TUBO SFIATO PER TUBAZIONI IN C.A. DN 800 - 1000

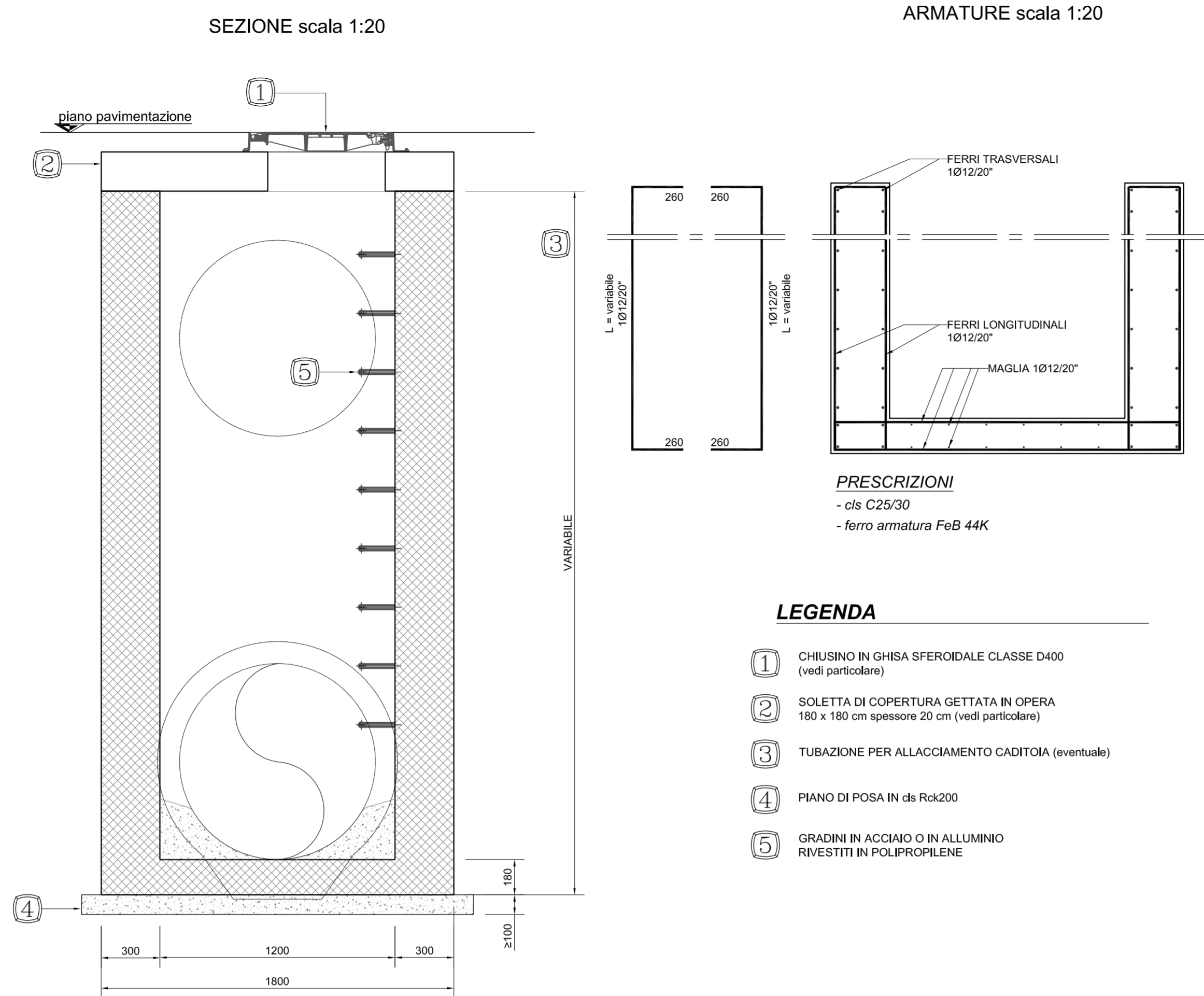


PARTICOLARI ELEMENTI PREFABBRICATI PER PARETI ③ E SOLETTE DI COPERTURE ②

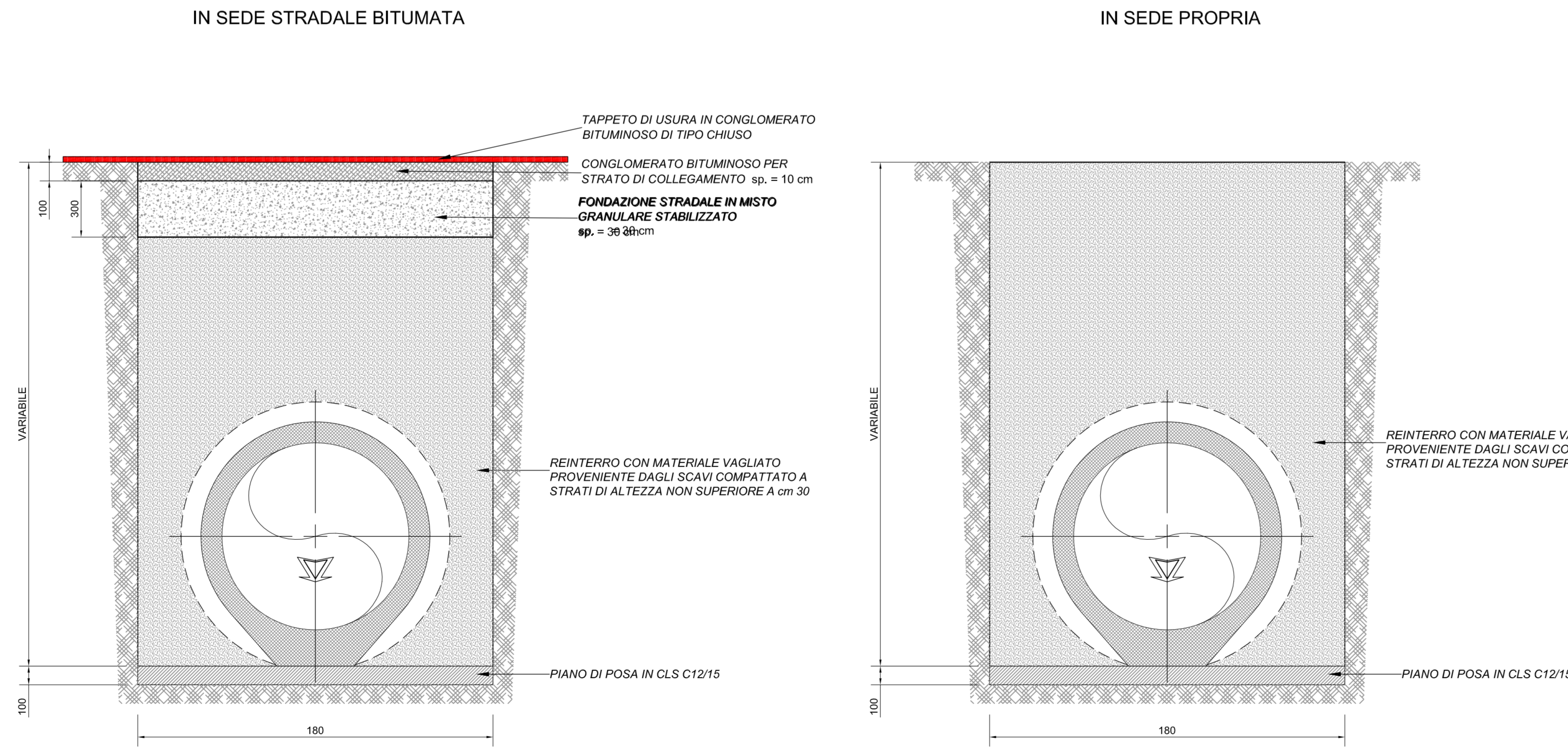


RETE DI COLLETTAMENTO A GRAVITÀ - PARTICOLARI COSTRUTTIVI E SEZIONI TIPO DI POSA
scala 1:20 - 1:50

POZZETTO DI ISPEZIONE DI SALTO PER TUBAZIONI IN C.A. DN 1000 GETTATO IN OPERA

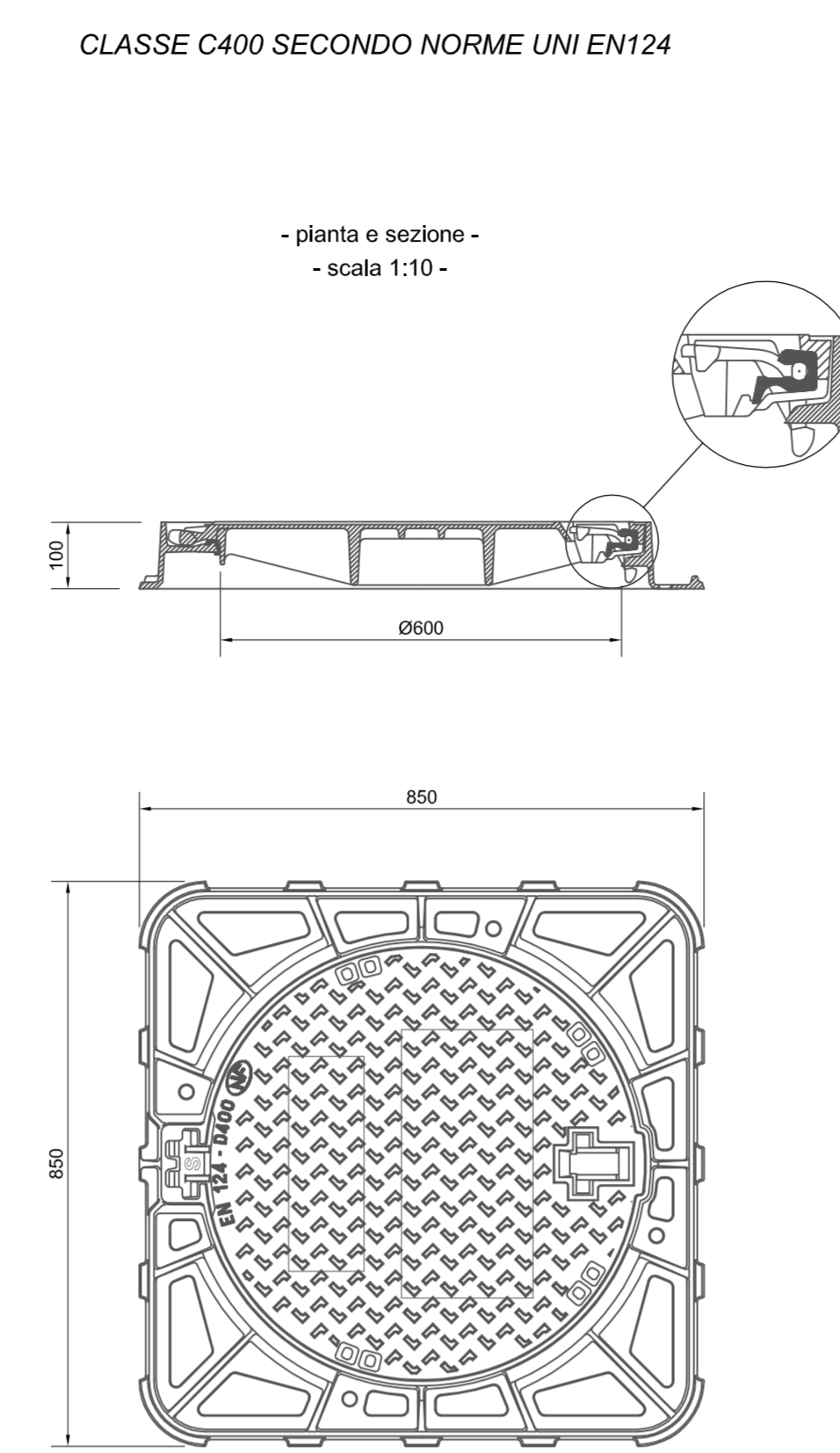


SEZIONI TIPO DI SCAVO E RINTERRO PER TUBAZIONI IN C.A. DN 800



NB.: Quanto contenuto nel presente allegato rappresenta le norme con cui devono essere effettuati i rinterri ed i ripristini degli scavi. Le larghezze di scavo indicate nell'allegato sono quelle che di norma devono essere eseguite e che, nel caso di misurazioni, verranno in ogni caso assunte per la valutazione degli scavi stessi e delle quantità di altre opere a questi connesse (demolizioni di pavimentazione, trasporti a rifiuto, piani di posa, rinterri con materiali di risulta o con misto granulare stabilizzato, pavimentazioni stradali, ecc.). Nel caso in cui il rispetto delle dimensioni previste dovesse richiedere (a causa delle ridotte larghezze stradali, e/o delle notevoli profondità di scavo, e/o della natura del terreno e di pericoli di smottamento, e/o della presenza di sottoservizi paralleli alla trincea di scavo e a questa strettamente aderenti, e/o del rispetto delle condizioni di sicurezza, e/o per qualsiasi altro motivo) l'esecuzione a mano e/o l'uso di sbadacchiate e puntellature, queste s'intendono comprese nel prezzo stabilito per gli scavi ovvero nel prezzo a corpo complessivamente pattuito per l'esecuzione delle opere. L'Appaltatore ha comunque facoltà di eseguire scavi di dimensioni maggiori di quelle previste nel presente allegato, fermo restando che resteranno a suo carico le maggiori quantità di scavo e di altre opere a questo connesse.

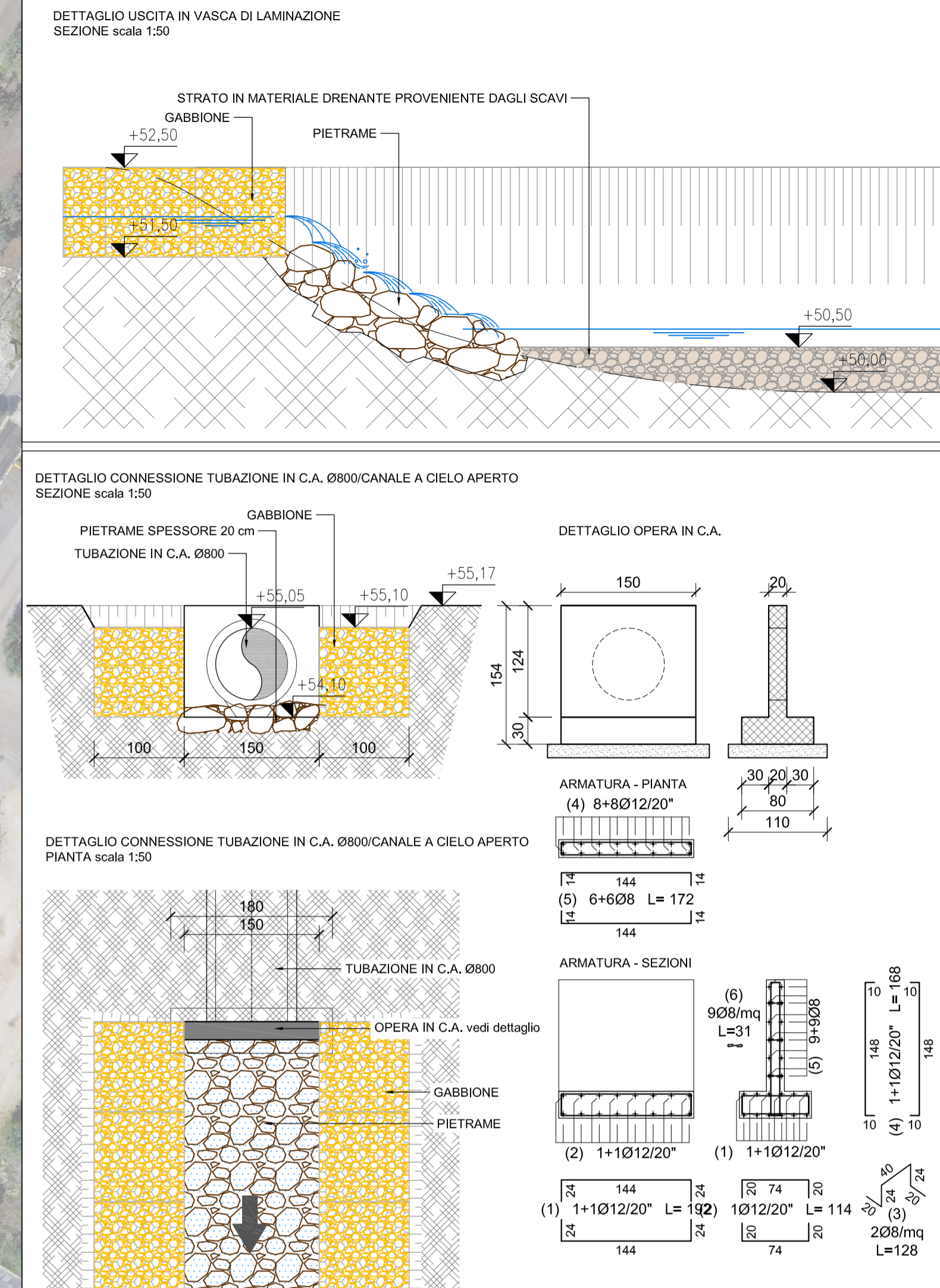
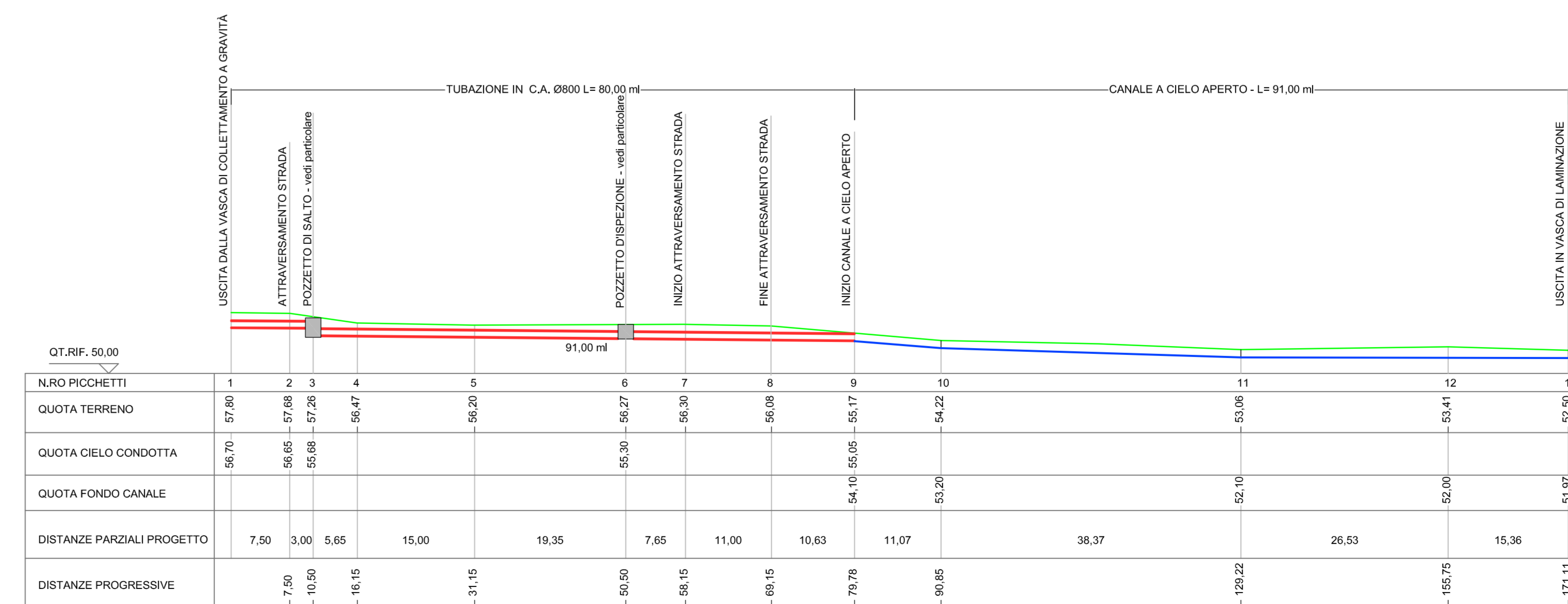
CHIUSINO IN GHISA SFEROIDALE CON TELAIO QUADRATO



RETE DI COLLETTAMENTO A GRAVITÀ - PLANIMETRIA
scala 1:500



RETE DI COLLETTAMENTO A GRAVITÀ - PROFILO LONGITUDINALE
scala 1:100/1:100



Comune di Trani Regione Puglia

OPERE DI MESSA IN SICUREZZA DEI LOTTI I, II, III DISCARICA PER RSU SITA IN TRANI E DENOMINATA "PURO VECCHIO"
CIG: 7060424E30

PROGETTO ESECUTIVO

COMMITTENTE: AZIENDA MUNICIPALE IGIENE URBANA Comune di Trani
PROGETTO: Studio Romanazzi-Bosca e Associati s.r.l.
Prof. Ing. Eligio ROMANAZZI
Dott. Ing. Giovanni F. BOSCA
Dott. Ing. Sebastian GILLOTTA
Dott. Ing. Fabio PACCARELLI
Ing. Federico Cangialosi
Ing. Gianluca Intini
Dott. geol. Vito Specchia
Ing. Vincenzo Catalucci
Dott. Ing. CANGIALOSI
Dott. Ing. GILLOTTA
Dott. Ing. PACCARELLI
Dott. Ing. ROMANAZZI
Dott. Ing. BOSCA
Dott. Ing. INTINI
Dott. Ing. SPECCHIA
Dott. Ing. CATALUCCI

ALLEGATO EG.4.5 RETE DI COLLETTAMENTO A GRAVITÀ PLANIMETRIA, PROFILO E PARTICOLARI

SCALA: varie
DATA: Aprile 2018