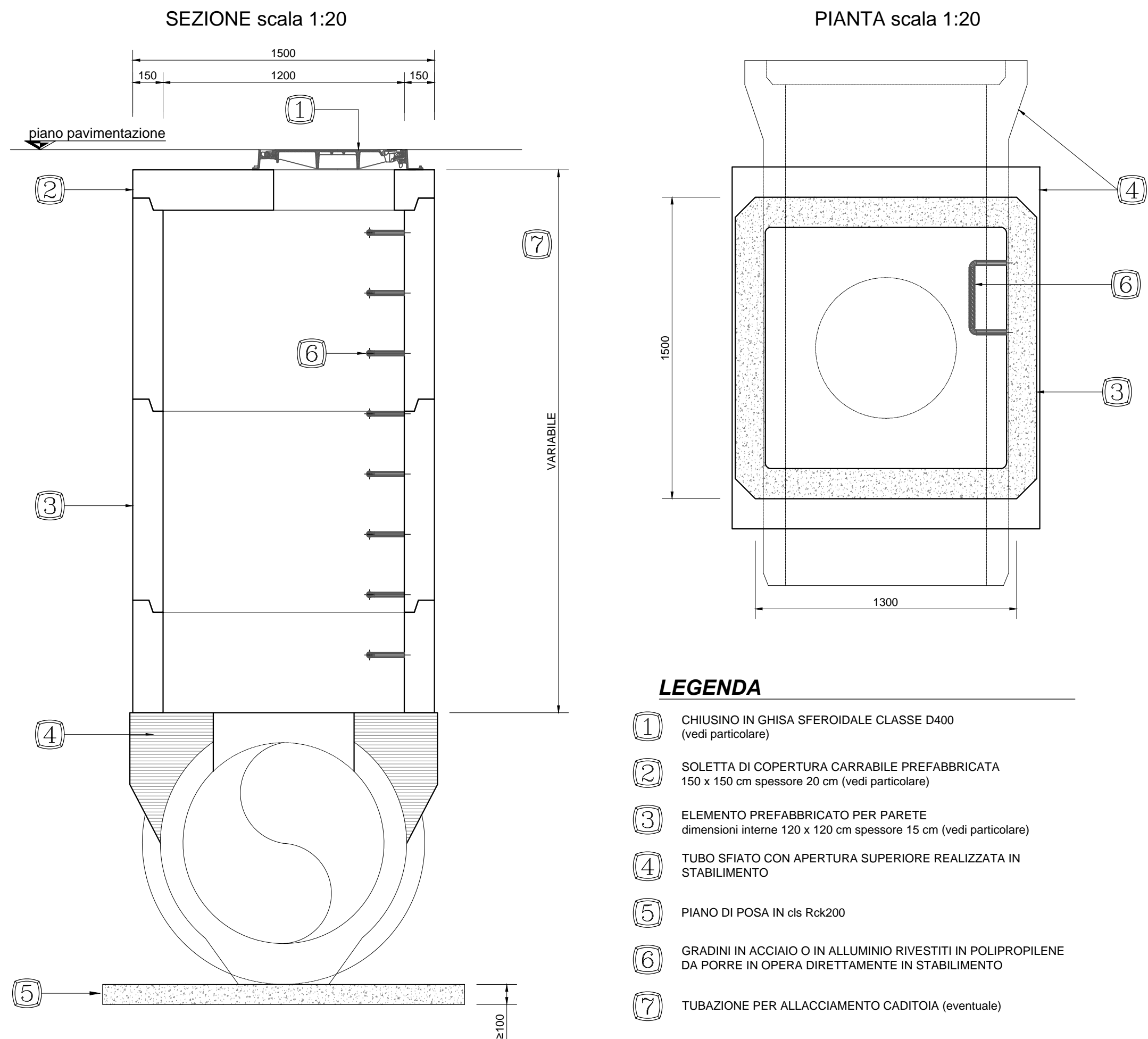


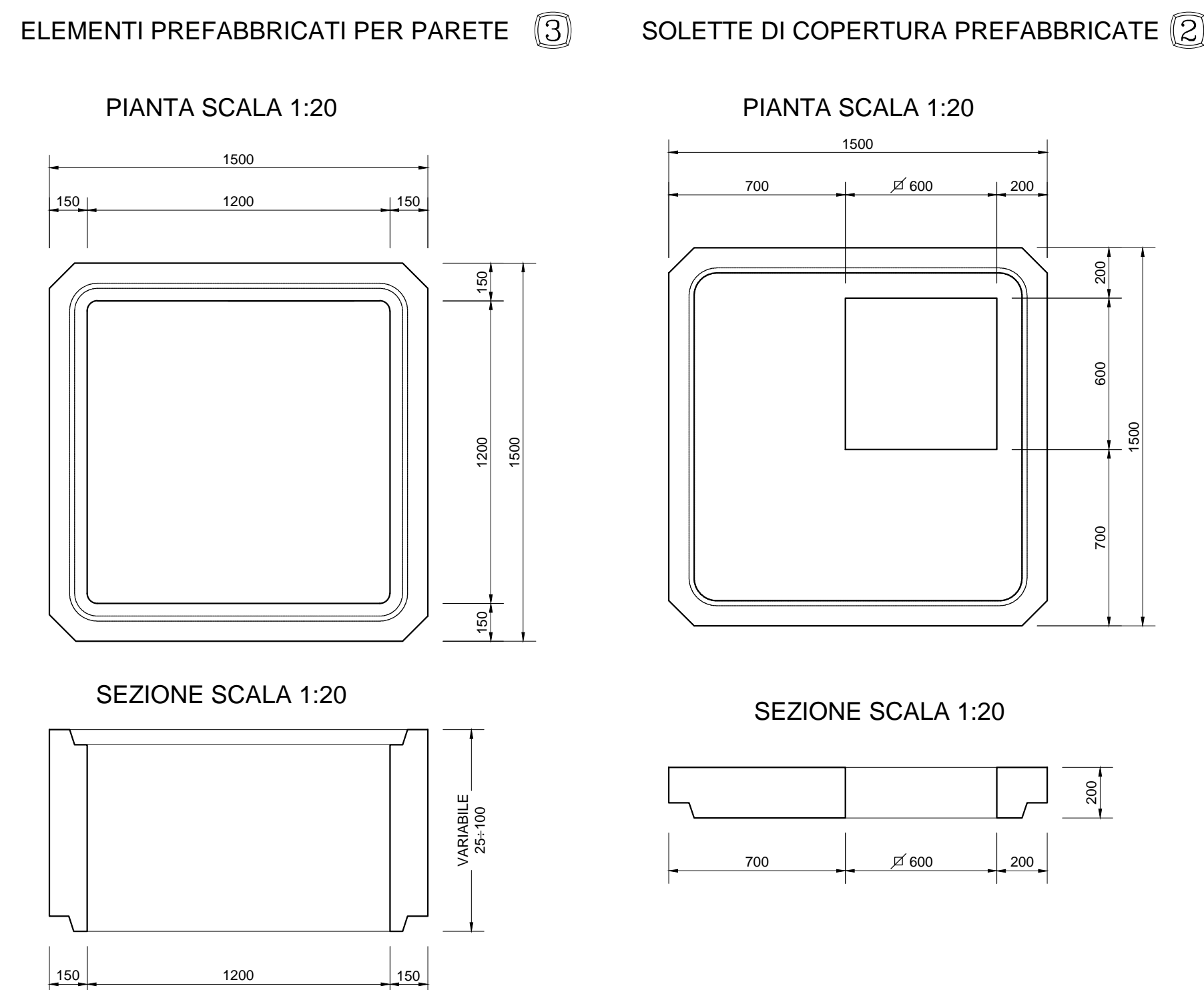
**POZZETTO DI ISPEZIONE DI LINEA SU TUBO SFIATO  
PER TUBAZIONI IN C.A. DN 800 - 1000**



**LEGENDA**

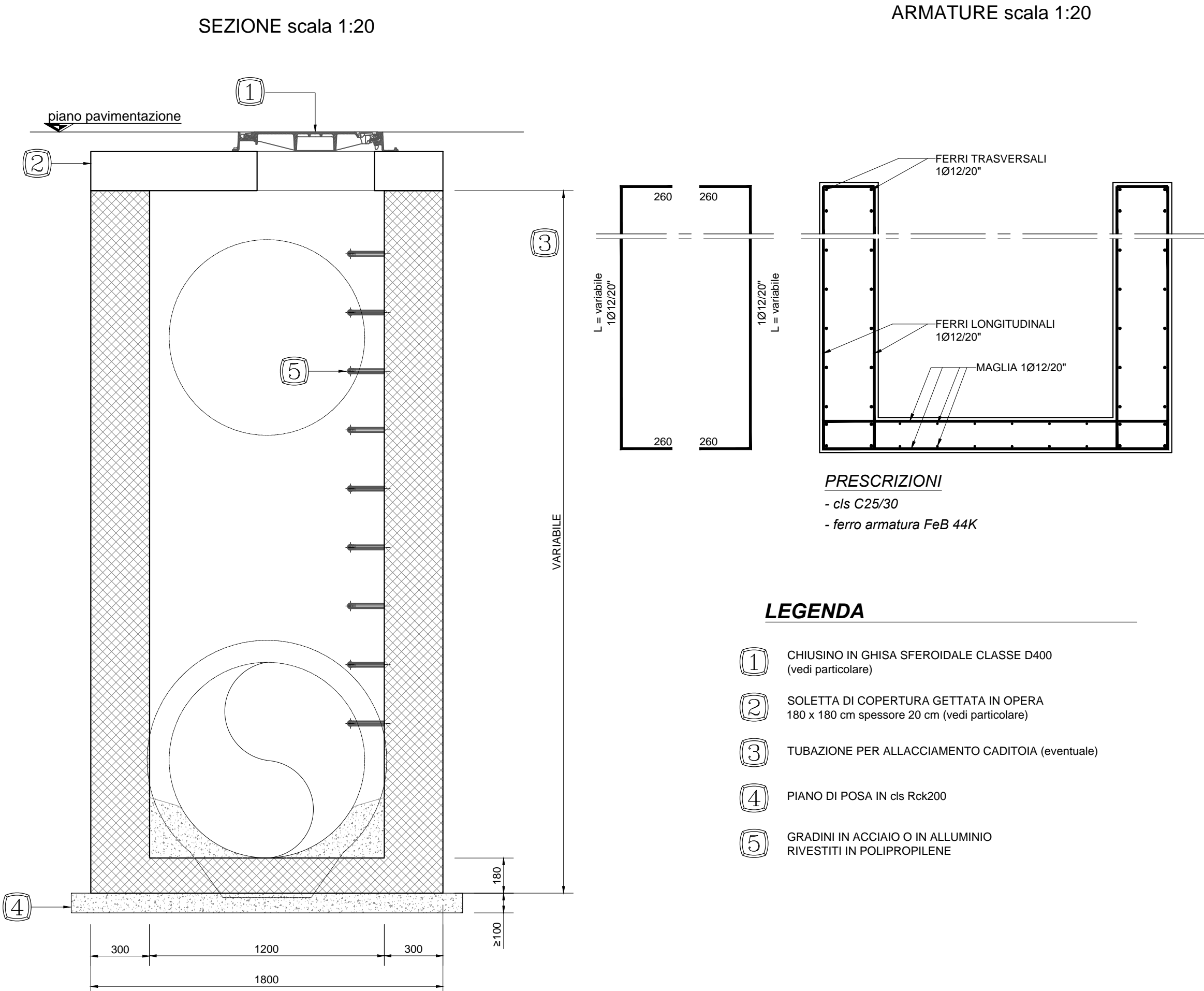
- 1 CHIUSINO IN GHISA SFEROIDALE CLASSE D400 (vedi particolare)
- 2 SOLETTA DI COPERTURA CARRABILE PREFABBRICATA 150 x 150 cm spessore 20 cm (vedi particolare)
- 3 ELEMENTO PREFABBRICATO PER PARETE dimensioni interne 120 x 120 cm spessore 15 cm (vedi particolare)
- 4 TUBO SFIATO CON APERTURA SUPERIORE REALIZZATA IN STABILIMENTO
- 5 PIANO DI POSA IN cls Rck200
- 6 GRADINI IN ACCIAIO O IN ALLUMINIO RIVESTITI IN POLIPROPILENE DA PORRE IN OPERA DIRETTAMENTE IN STABILIMENTO
- 7 TUBAZIONE PER ALLACCIAMENTO CADUTOIA (eventuale)

**PARTICOLARI ELEMENTI PREFABBRICATI  
PER PARETI 3 E SOLETTE DI COPERTURE 2**



**RETE DI COLLETTAMENTO A GRAVITÀ - PARTICOLARI COSTRUTTIVI E SEZIONI TIPO DI POSA**  
scala 1:20 - 1:50

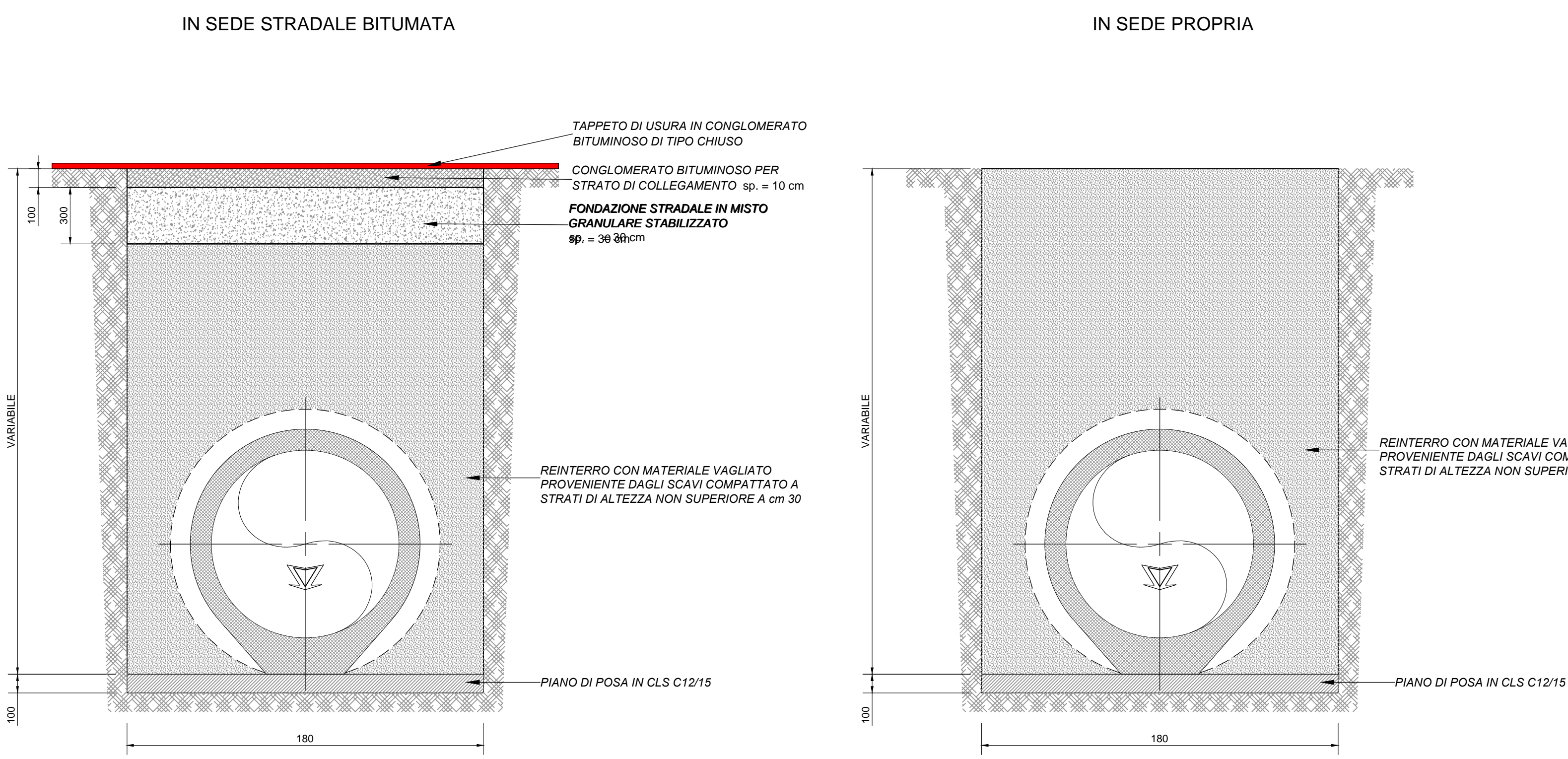
**POZZETTO DI ISPEZIONE DI SALTO  
PER TUBAZIONI IN C.A. DN 1000 GETTATO IN OPERA**



**LEGENDA**

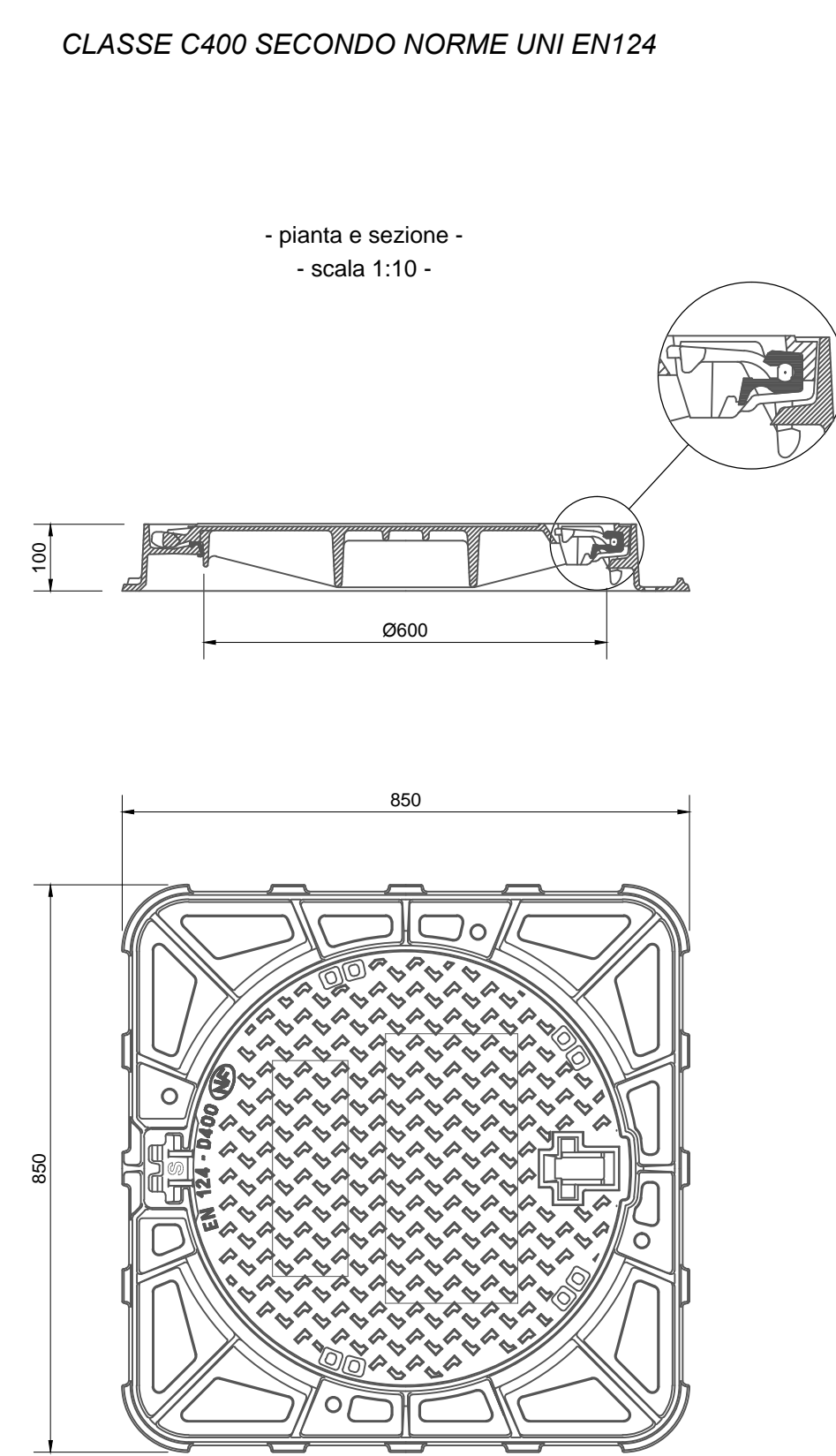
- 1 CHIUSINO IN GHISA SFEROIDALE CLASSE D400 (vedi particolare)
- 2 SOLETTA DI COPERTURA GETTATA IN OPERA 150 x 150 cm spessore 20 cm (vedi particolare)
- 3 TUBAZIONE PER ALLACCIAMENTO CADUTOIA (eventuale)
- 4 PIANO DI POSA IN cls Rck200
- 5 GRADINI IN ACCIAIO O IN ALLUMINIO RIVESTITI IN POLIPROPILENE

**SEZIONI TIPO DI SCAVO E RINTERRO PER TUBAZIONI IN C.A. DN 800**



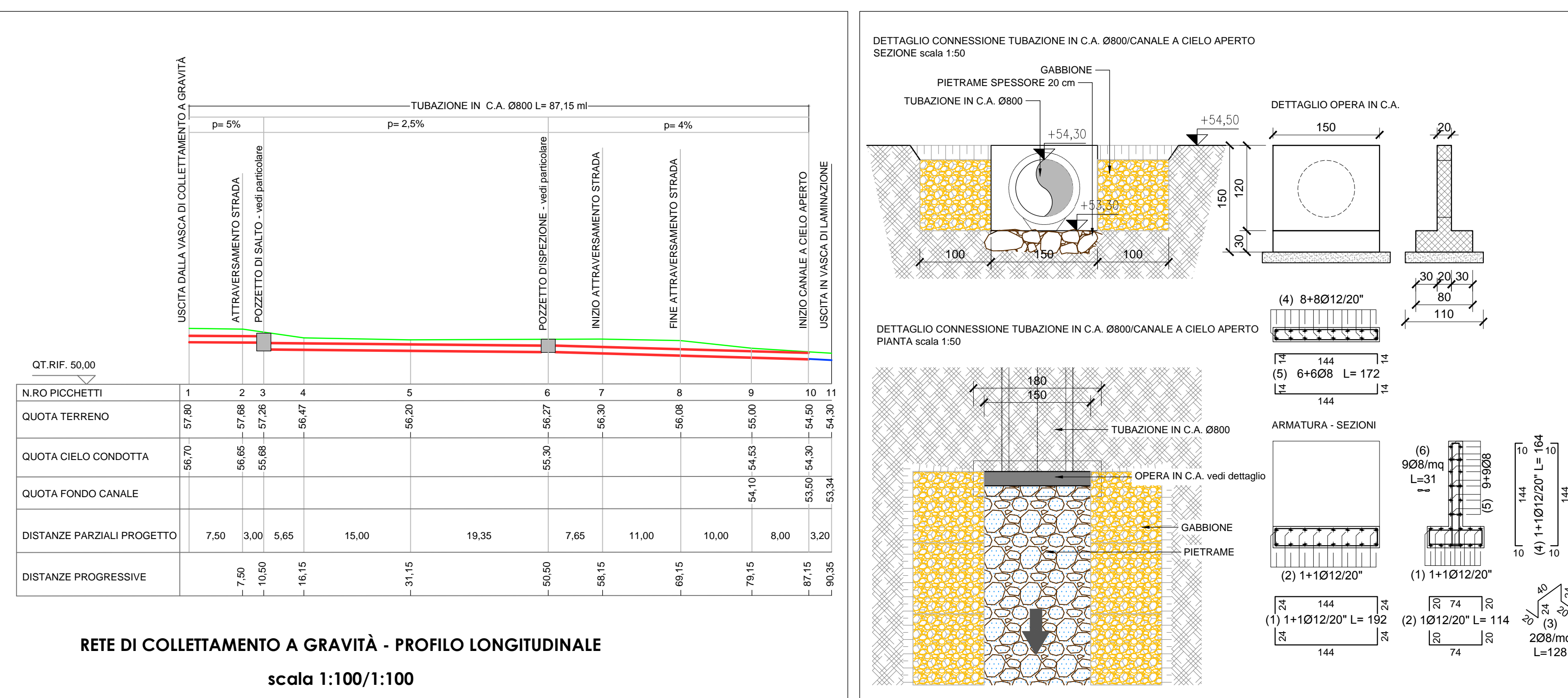
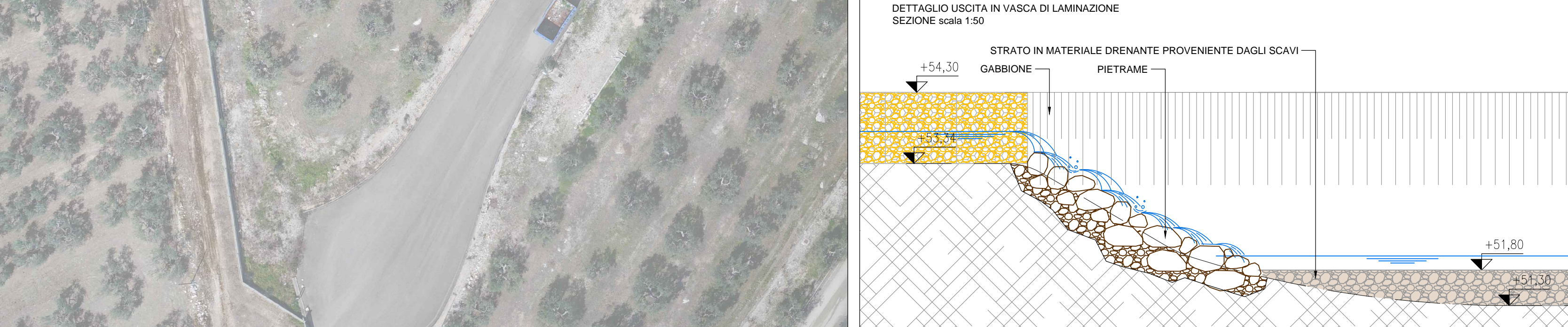
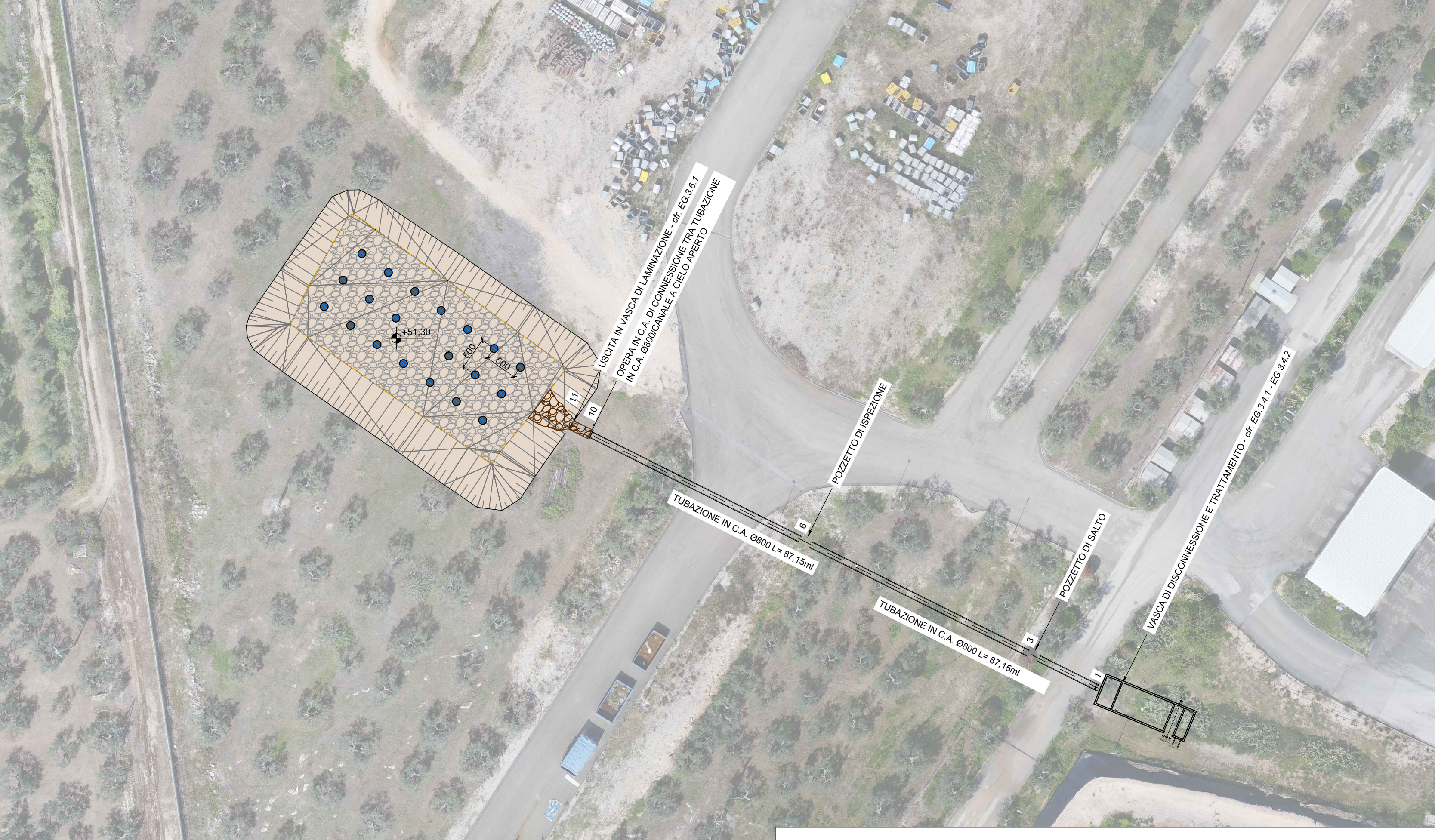
**NB.:** Quanto contenuto nel presente allegato rappresenta le norme con cui devono essere effettuati i rinterri ed i ripristini degli scavi. Le larghezze di scavo indicate nell'allegato sono quelle che di norma devono essere eseguite e che, nel caso di misurazioni, verranno in ogni caso assunte per la valutazione degli scavi stessi e delle quantità di altre opere a questi connesse (demolizioni di pavimentazione, trasporti a rifiuto, piani di posa, rinterri con materiali di risulta o con misto granulare stabilizzato, pavimentazioni stradali, ecc.). Nel caso in cui il rispetto delle dimensioni previste dovesse richiedere (a causa delle ridotte larghezze stradali, e/o delle notevoli profondità di scavo, e/o della natura del terreno e di pericoli di smontamento, e/o della presenza di sottoservizi paralleli alla trincea di scavo e a questa strettamente aderenti, e/o del rispetto delle condizioni di sicurezza, e/o per qualsiasi altro motivo) l'esecuzione a mano e/o l'uso di sbadacchiate e puntellature, queste s'intendono comprese nel prezzo stabilito per gli scavi ovvero nel prezzo a corpo complessivamente pattuito per l'esecuzione delle opere. L'Appaltatore ha comunque facoltà di eseguire scavi di dimensioni maggiori di quelle previste nel presente allegato, fermo restando che resteranno a suo carico le maggiori quantità di scavo e di altre opere a questo connesse.

**CHIUSINO IN GHISA SFEROIDALE  
CON TELAIO QUADRATO**



**CLASSE C400 SECONDO NORME UNI EN124**

**RETE DI COLLETTAMENTO A GRAVITÀ - PLANIMETRIA**  
scala 1:500



**RETE DI COLLETTAMENTO A GRAVITÀ - PROFILO LONGITUDINALE**  
scala 1:100/1:100



**OPERE DI MESSA IN SICUREZZA DI EMERGENZA (MISE) DEI LOTTI I, II, III  
DISCARICA PER RSU SITA IN TRANI E DENOMINATA "PURO VECCHIO"**  
CIG: 706042E30

**PROGETTO ESECUTIVO**

**COMMITTENTE:**  
AZIENDA MUNICIPALIZZATA IGIENE URBANA  
Comune di Trani

**PROGETTO:**  
Studio Romanazzi-Bascia e Associati s.r.l.  
Prof. Ing. Eligio ROMANAZZI  
Dott. Ing. Giovanni F. BOSCHETTI  
Dott. Ing. Sebastian GOTTI  
Dott. Ing. Fabio PACCARELLI

**INGEGNERI:**  
Ing. Federico Cangialosi  
Ing. Gianluca Intini  
Dott. geol. Vito Specchia  
Ing. Vincenzo Catalucci

**ARCHITETTI:**  
Arch. Ing. ANTONIO CANGIALOSI  
Arch. Ing. ANTONIO CANGIALOSI

**INGEGNERI:**  
Ing. ANTONIO CANGIALOSI  
Ing. ANTONIO CANGIALOSI  
Ing. ANTONIO CANGIALOSI

ALLEGATO	EG-3 - RACCOLTA E SMALTIMENTO ACQUE METEORICHE	SCALA:
<b>EG.3.5</b>	<b>RETE DI COLLETTAMENTO A GRAVITÀ PLANIMETRIA, PROFILO E PARTICOLARI</b>	<b>varie</b>
AGGIORNAMENTO	DATA	DESCRIZIONE

DATA: GIUGNO 2018